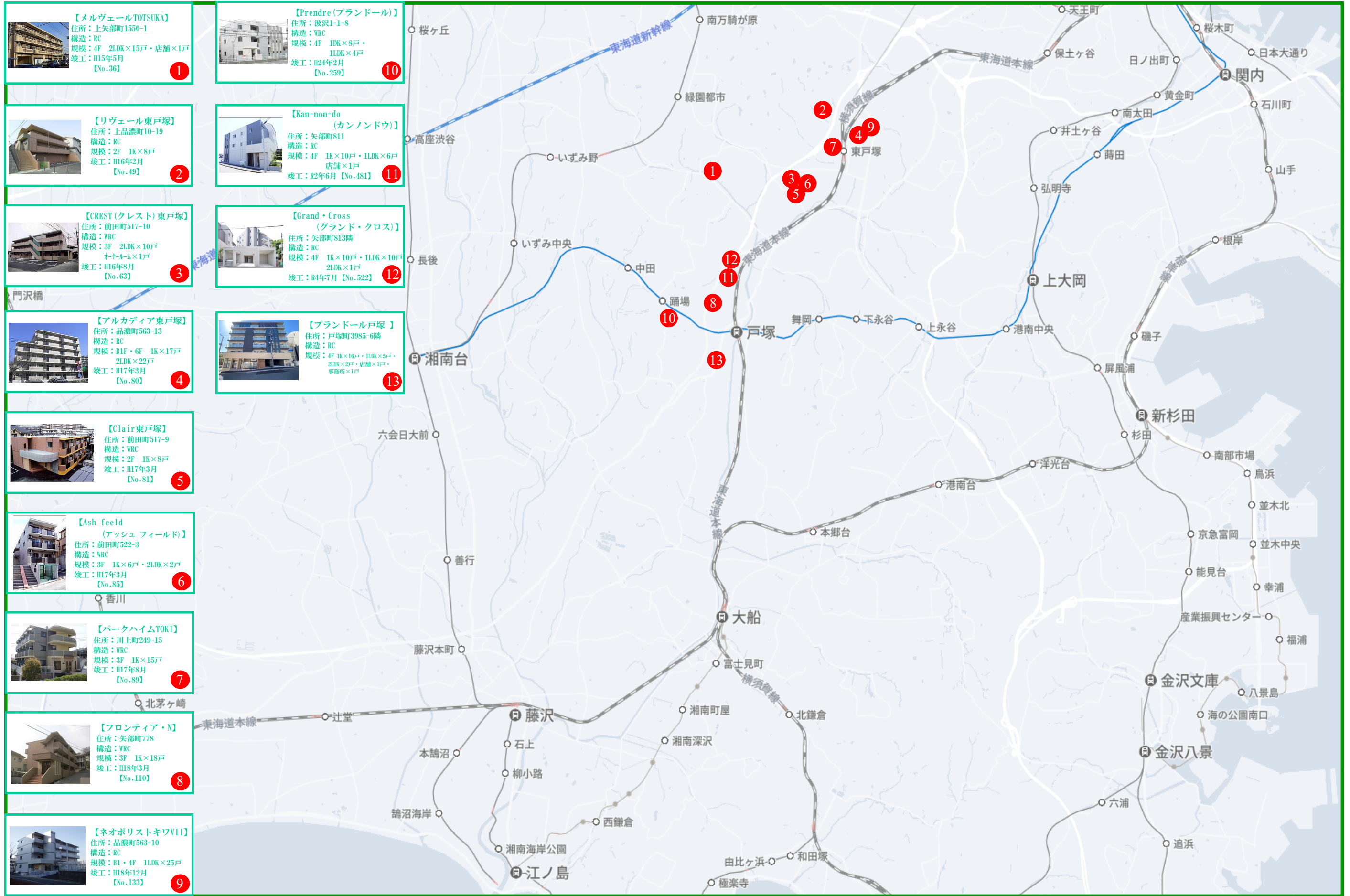




施工実績マップ 【横浜市戸塚区】



【メルヴェールTOTSUKA】
 住所：上矢部町1550-1
 構造：RC
 規模：4F 2LDK×15戸・店舗×1戸
 竣工：H15年5月
 【No.36】

【Prendre (ブランドール)】
 住所：汲沢1-1-8
 構造：WRC
 規模：4F 1DK×8戸・1LDK×4戸
 竣工：H24年2月
 【No.259】

【リヴェール東戸塚】
 住所：上品濃町10-19
 構造：RC
 規模：2F 1K×8戸
 竣工：H16年2月
 【No.49】

【Kan-non-do (カンノンドウ)】
 住所：矢部町811
 構造：RC
 規模：4F 1K×10戸・1LDK×6戸・店舗×1戸
 竣工：R2年6月【No.481】

【CREST (クレスト) 東戸塚】
 住所：前田町517-10
 構造：WRC
 規模：3F 2LDK×10戸
 オナールム×1戸
 竣工：H16年8月
 【No.63】

【Grand・Cross (グランド・クロス)】
 住所：矢部町813隣
 構造：RC
 規模：4F 1K×10戸・1LDK×10戸・2LDK×1戸
 竣工：R4年7月【No.522】

【アルカディア東戸塚】
 住所：品濃町563-13
 構造：RC
 規模：B1F・6F 1K×17戸・2LDK×22戸
 竣工：H17年3月
 【No.80】

【ブランドール戸塚】
 住所：戸塚町3985-6隣
 構造：RC
 規模：4F 1K×16戸・1LDK×5戸・2LDK×2戸・店舗×1戸・事務所×1戸
 竣工：H17年3月

【Clair 東戸塚】
 住所：前田町517-9
 構造：WRC
 規模：2F 1K×8戸
 竣工：H17年3月
 【No.81】

【Ash feeld (アッシュ フィールド)】
 住所：前田町522-3
 構造：WRC
 規模：3F 1K×6戸・2LDK×2戸
 竣工：H17年3月
 【No.85】

【パークハイムTOKI】
 住所：川上町249-15
 構造：WRC
 規模：3F 1K×15戸
 竣工：H17年8月
 【No.89】

【フロンティア・N】
 住所：矢部町778
 構造：WRC
 規模：3F 1K×18戸
 竣工：H18年3月
 【No.110】

【ネオポリストキワV11】
 住所：品濃町563-10
 構造：RC
 規模：B1・4F 1LDK×25戸
 竣工：H18年12月
 【No.133】