

SQUARE



VOL.63

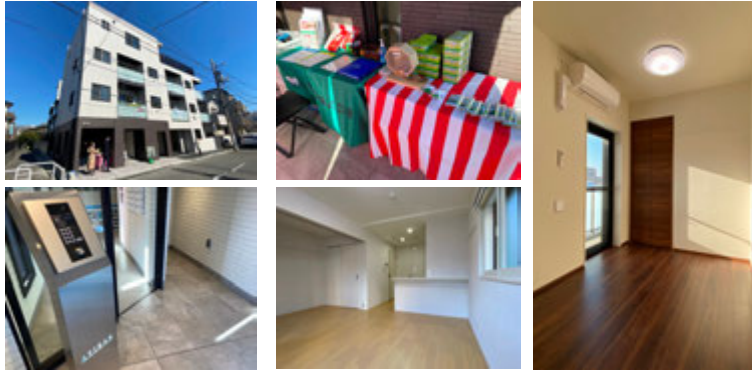
— 建物を通してつなぐお客様と朝日建設の絆 朝日建設のお役立ち情報誌 —

2月の見学会報告

～ ご来場いただきありがとうございました ～

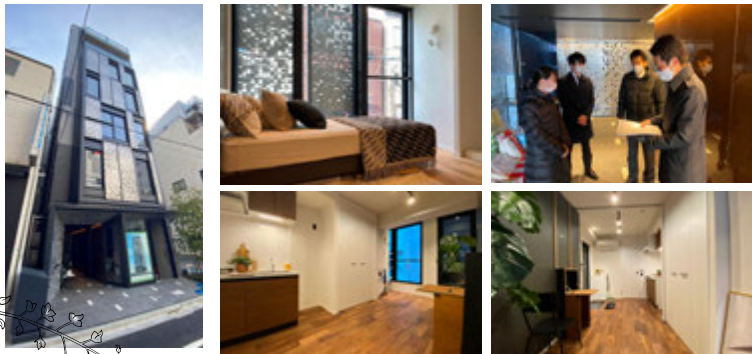
2/20(土).21(日)開催 アティラン小竹向原 **完成見学会**

2/20(土).21(日)開催 千鳥2丁目マンション **完成見学会**



2/26(金).27(土).28(日)開催 台東区台東1丁目
プロジェクト **完成見学会**

2/27(土).28(日)開催 吉祥寺本町2丁目
マンション **完成見学会**



3月は4会場で開催いたします

※コロナ感染予防対策のため、
事前予約をお願いいたします



3/13(土).14(日)開催予定

3/13(土).14(日)開催予定

3/27(土).28(日)開催予定

3/27(土).28(日)開催予定

(仮称)六角橋6丁目マンション
完成見学会

(仮称)生麦5丁目ビル
完成見学会

(仮称)上池袋1丁目マンション
構造見学会

(仮称)府中市本町2丁目マンション
構造見学会



住所：横浜市神奈川区六角橋6-2-52
地上4階・1K(1)・1DK(6)・1LDK(2)
敷地面積：133.98㎡(40.52坪)
延床面積：362.51㎡(109.65坪)

住所：横浜市鶴見区生麦5-3-10隣
地上7階・1LDK(17)・オナールム(2)
敷地面積：276.79㎡(83.72坪)
延床面積：882.33㎡(266.90坪)

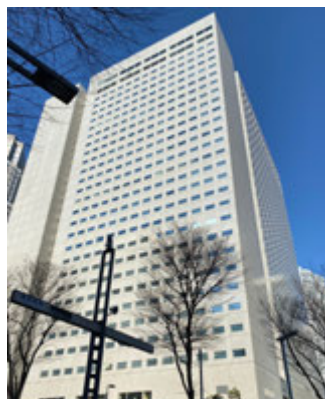
住所：豊島区上池袋1-34-6
地上6階・1K(6)・1LDK(6)・2LDK(2)
敷地面積：166.48㎡(50.36坪)
延床面積：665.32㎡(201.25坪)

住所：府中市本町2-13-2
地上5階・1K(16)・1LDK(13)
敷地面積：727.10㎡(219.94坪)
延床面積：1183.16㎡(357.90坪)

オーナー・スタイルさん
主催イベント

資産活用相談会に参加しました

新宿NSビルにて行われた相談会に参加。完全予約制で、数社の企業と個別で相談ができるイベントでした。相談会の様子を社員ブログにて紹介しています。また、春にはフェスタを開催する予定です！楽しみです☺



社員ブログ



オーナー・スタイル公式サイト



SC相模原 J2に昇格！！

朝日建設も協賛しておりますSC相模原がなんと、J2昇格が決定いたしました！！コロナ禍で開幕が遅れ、無観客から始まった今節。地域や多くの方に勇気と希望を与えてくれた選手、スタッフの皆さん、ありがとうございました☺また、先日には朝日建設にSC相模原のアンバサダーが来社され、やるぞう君と記念撮影！その様子は社員ブログで！



社員ブログ



SC相模原公式サイト



！ FOLLOW ME ！

#SNS
やっています！



Instagram



facebook



編集後記

春らしさを少しずつ感じる今日この頃。皆さまいかがお過ごしでしょうか。2020年度ももう終わり、4月からはまた新しい年度がスタートしますので、引き続きよろしくお願いします。



建築のトータル・アドバイザー

朝日建設株式会社

フリーダイヤル

0120-180-955

朝日建設

検索

SQUARE (スクエア) VOL.63

編集責任者：大空正樹

編集担当者：廣瀬萌

発行：朝日建設株式会社

〒252-0206 神奈川県相模原市中央区淵野辺4-16-14

TEL：042-755-5611

FAX：042-755-5747

永久保存版