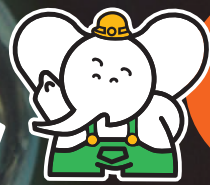


# SQUARE

スクエア



2019  
Vol  
56

建物を通してつなぐお客様と朝日建設の絆 朝日建設のお役立ち情報誌

## INDEX

- 実績紹介
- 見学会に行こう
- 賃貸経営フェア・フェスタ
- ソフトボール大会

GRAN DOLCE Komagome II  
(グランドルチェ駒込II)



東京都豊島区駒込2-7-10  
2019年7月完成  
地上10階建・1K (5戸) ・1LDK (5戸) ・2LDK (4戸)  
敷地面積: 117.16㎡ (35.44坪)  
延床面積: 707.03㎡ (213.88坪)

ALI'SHIROKANEDAI  
(アリイ白金台)



東京都港区白金台  
2019年4月完成  
地上5階建・1LDK (3戸) ・オーナールーム (1戸)  
敷地面積: 68.86㎡ (20.83坪)  
延床面積: 209.33㎡ (63.32坪)

ROYAL HILLSIDE Myorenji  
(ロイヤルヒルサイド妙蓮寺)



神奈川県横浜市神奈川区西大口  
2019年4月完成  
地上4階建・1LDK (8戸) ・2LDK (8戸) ・デイスービス  
敷地面積: 660.11㎡ (199.68坪)  
延床面積: 999.60㎡ (302.37坪)

Chateau Life Sagamiara II  
(シャトーライフ相模原II)



神奈川県相模原市中央区相模原  
2019年2月完成  
地上7階建・1K (12戸) ・1LDK (6戸) ・店舗 (1戸)  
敷地面積: 165.33㎡ (50.01坪)  
延床面積: 424.63㎡ (128.45坪)

# 賃貸住宅に強い建設会社 年間着工数ランキング

全国賃貸住宅新聞

関東エリア										
順位	会社名	代建先名	所在地	着工数	着工率	着工率	着工率	着工率	着工率	
1	MDI	井村 康	東京都中央区	5955	1948	325	1508	121	4487	624
2	シノケンホーム	三浦 寛明	東京都港区	4657	7037	612	—	—	4857	612
3	金太郎ホーム	佐々木 勲博	千葉県市川市	2200	12400	135	1600	95	600	40
4	三光ソラスタ	扇 平	埼玉県さいたま市	1137	14899	137	662	85	475	52
5	クラスト	中川 秀樹	東京都中央区	780	908	62	780	62	—	—
6	朝日建設	中川 秀樹	神奈川県横浜市	452	662	31	452	31	—	—
7	アミキ	坂本 洋一	東京都中央区	440	—	31	440	31	—	—
8	松永建設	松永 大祐	東京都中央区	401	217	34	378	32	23	2
9	パースアンリミテッド	池田 公洋	東京都中央区	377	414	12	377	12	0	0
10	アヴェンテハウス	新田 康	東京都中央区	326	460	33	326	33	0	0
11	フェイストワーク	鎌田 二郎	東京都中央区	283	246	23	0	0	283	23
12	黒澤建設	黒澤 保雄	神奈川県横浜市	235	269	31	—	—	235	31
13	新日本建設	高見 克司	千葉県市川市	204	446	4	164	3	40	1
14	ピラハワング	林 智二	東京都中央区	202	236	16	125	12	77	6
15	藤岡建設工業	藤岡 政行	東京都中央区	170	162	10	102	6	68	4
16	藤野建設	藤野 光博	東京都中央区	152	150	8	152	8	0	0
17	小山建設	長瀬 博	神奈川県横浜市	115	159	6	115	6	0	0
18	美野建設	大塚 智雄	神奈川県横浜市	101	48	99	114	99	—	—
19	シエクト	市川 忠一	神奈川県横浜市	101	54	11	101	11	—	—
20	丸山工務所	本多 広	神奈川県横浜市	78	—	7	73	3	56	4
21	川木建設	鈴木 隆二	神奈川県横浜市	73	17	9	73	9	0	0
22	武沢	伊藤 初志	神奈川県横浜市	73	39	5	73	5	—	—
23	ハウス・筑裕	藤 重二	神奈川県横浜市	67	60	48	45	26	22	22
24	ハウス・筑裕	藤 重二	神奈川県横浜市	61	63	4	36	4	0	0
25	クレセントホーム	石川 忠孝	神奈川県横浜市	35	26	35	30	30	5	5
26	アイケー企業	井上 純子	神奈川県横浜市	35	—	6	0	0	35	6
27	富士建設工業	吉原 雄志	神奈川県横浜市	17	—	3	17	3	—	—
28	天原工務店	馬淵 徳雄	神奈川県横浜市	0	27	0	0	0	0	0
29	馬淵建設	馬淵 徳雄	神奈川県横浜市	0	27	0	0	0	0	0

朝日建設はおかげさまで

神奈川県

第1位



関東エリア

第6位

になりました!!

年間着工数ランキングはコチラから▶

<http://www.asahi21.co.jp> 朝日建設 検索



# 見学会に行こう

参加費 無料!

事前予約も 不要です

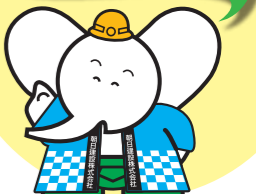
朝日建設の見学会は、こんな良い事づくめです...

- 建物の品質・性能を体感できる
- どんな会社・人なのかわかる
- 気軽に色々聞ける
- 建設中や完成した建物の中に入って 品質や性能をじっくり体感できる!
- スタッフの対応など「どんな会社・人が 建てているのか」知ることができる!
- 施工に携わった担当者も対応するので、コストなども気軽に色々聞ける!

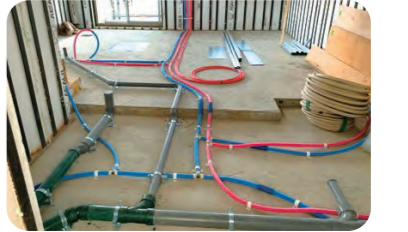
## 構造見学会では 普段は見られない 構造部分をチェック!



ぜひ、構造見学会・完成見学会へお越しください。待ってるゾー!

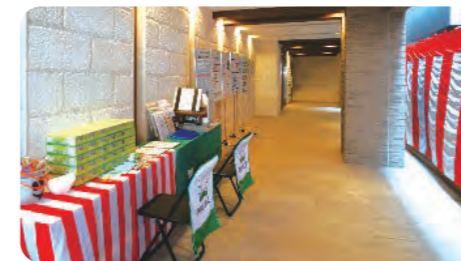
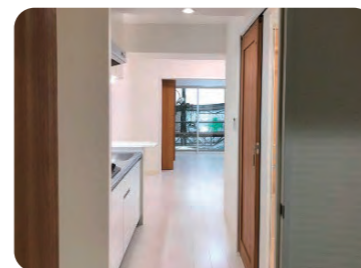


- ◎ 構造見学会では先行モデルルームも完成しており、一足先にお部屋の様子も見ることが出来ます。
- ◎ 構造見学会では、建設中の現場を公開しております!!
- ◎ 内断熱工法の要である断熱型枠材や水廻り配管など工事の様子が見られます!
- ◎ 会場には営業スタッフのほかに実際に現場を担当している工事担当者も見学会に参加していますので、気になったことを気軽に質問することが出来ます!!



完成物件を一足先に見ることが出来る!

外観デザインやエントランスなどの共用部、各住戸の間取りや設備・仕様、断熱性・遮音性などの性能を体感!



## 仕様や設備・外観などを 実際に見て触れて 体感する 完成見学会

営業スタッフが親身に建物についての説明を致します!!

これから賃貸マンションの建設をご検討されている方や、入居を希望される方、近隣の方など様々な方に、この完成見学会にご来場頂いております。

## 構造見学会

やるぞう君がお出迎え

普段見られない部分もチェック

構造見学会 モデルルーム

朝日建設の見学会は、今年も多くのご来場者で大にぎわい。秋以降も予定目白押し。ぜひお越しください。

日程はホームページでもご確認できます

お問い合わせ 0120-18-0955



## 完成見学会

百間は一見にしかず。見て触れて実感!

満室御礼

やるぞう君 あそぼうよ!



# 令和元年 あじさいメイツ主催事業所対抗 ソフトボール大会



## TEAM 朝日 市大会 8連覇ならず!



ソフトボール市大会。今年は残念ながら県大会には進めませんでした。成績は、朝日建設Aチーム3位、Bチーム4位でした。8連覇はなりませんでしたが、来年は優勝を旨とし、頑張ります!



当日の様子はブログでも!  
<http://www.asahi21.co.jp>  
ブログはこちらから▶



Aチーム



Bチーム



↑気合十分! 当社スタッフ



↑プレゼントもご用意



↑会場案内

今年も大盛況のオーナーズ・スタイル主催の賃貸経営+相続対策フェスタ。セミナーや各種実演コーナーもあり、多くの方がご来場されました。当社ブースにも多くの方がお立ち寄りくださいました。



↑やるぞう君グッズも大人気



2019.04.13  
春の  
賃貸経営  
+相続対策  
フェスタ  
新宿 NSビル  
地下1階イベントホール

### 博士コムの 不動産賃貸経営フェア

2019.05.11 ベルサール新宿  
セントラルパーク

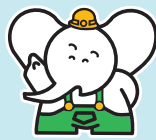


フェア風景



↑やるぞう君も参加しました。

博士コムの不動産賃貸経営フェアでは、賃貸オーナー様の講演や、お子様が楽しめるキッズスペースがあり、多くの方がご来場されました。当社もやるぞう君が参加し、大盛況でした。



# Asahi's Showroom Modelhouse&Modelroom!!

○営業時間／10:00-17:00 ※要予約 [年末年始・夏季休暇・祝日を除き営業]

イメージを具現化! 必見!  
実際に「見て・触れて・実感」してください。

## 新 賃貸経営専用モデルルーム 新宿モデルルーム



○住所／〒160-0022 新宿区新宿7-18-2 グランパーク新宿102

## 相 地付・トリプル断熱注文住宅 模原モデルハウス



○住所／〒252-0231 相模原市中央区相模原2-11-26

## 横 賃貸経営専用ショールーム 横浜ショールーム



○住所／〒220-0004 横浜市西区北幸2-8-4 横浜西口 KNビル1F

## 上 屋上付・鉄筋コンクリート注文住宅 溝モデルハウス



○住所／〒252-0243 相模原市中央区上溝4-15-15

## 相 賃貸経営専用ショールーム 模原ショールーム



○住所／〒252-0234 相模原市中央区共和4-1-3 アヴァンツアー1F

## 雑誌紹介 当社が掲載されております!



オーナーズ・スタイル

賃貸経営に役立つさまざまな情報をわかりやすく紹介する情報誌です。



「不動産経営博士」の情報誌 大家倶楽部

不動産経営のノウハウや経営を通してのお悩み解決策をご紹介しますの情報誌です。

## 編集後記

令和になって初のスクエアが完成いたしました! 平成が終わり令和に・・・気持ちを代入替えて仕事もプライベートも充実させたいと思います(≧▽≦)まずはこの夏の暑さを乗り切らなきゃですね!!! 熱中症、体調管理には十分気を付けて頑張りましょう! (小林)



建築のトータル・アドバイザー

### 朝日建設株式会社

〒252-0206 神奈川県相模原市中央区淵野辺4-16-14

☎0120-18-0955 <http://www.asahi21.co.jp/>  
朝日建設 検索