

SQUARE

スクエア

INDEX

オーナーインタビュー
新プロジェクト始動
ソフトボール県大会優勝
社員旅行

見学会で体感した建物と人の「質の高さ」快適な自宅&次世代への優良な資産を実現

オーナーインタビュー Owner Interview 川崎市・H様



凹凸感のあるフォルムに、タイルが描く縦ラインがアクセントになったモダンな外観



オーナーH様と畑中

物件概要
 建物名: Glanz(グランツ)
 所在地: 川崎市幸区
 交通: JR南武線「鹿島田」駅より徒歩16分
 構造・階数: RC造・6階建て 間取り: 1LDK
 総戸数: 賃貸住戸12戸+オーナールーム
 敷地面積: 390.13㎡(118.01坪) 延床面積: 943.59㎡(285.43坪)

手間を惜しまない施工 完成前に満室、住み心地にも満足

朝日建設が提案したのは1LDK×12戸と、オーナールームからなるプラン。設計と収支、建築によるメリットがわかりやすく提示されていたため、決断しやすかったという。

「工事開始後は毎日、現場監督の春口さんとコミュニケーションをとり、親身に対応してもらいました。工事は細かいところまで丁寧ですし、設計変更にも随時応じてくれるなど柔軟さにも感動。営業の畑中さんも対応が早くて、MAXのいい方ばかりでした」

朝日建設のショールームも大いに活用されたそう。「建材や設備などの実物を見られるので比較的検討がしやすい」とも参考になりました。

賃貸の12戸は工事中に満室となった。

「構造見学会の時点では部屋の様子をみてもらえるように、タイプの異なる3室の内装を先行して仕上げてください。工事は増やしてしまおうと思つたのですが、厭わず対応してくれて。満室になることが何より重要なので、大いに助かりました」

オーナールームの住み心地にも満足されて「23.1帖のLDKにはエアコンが2台付いているのですが、猛暑でも1台の運転で快適。断熱性や気密性、遮音性など性能の高さを実感しています。動線もよく考えられています。暮らしやすいですし、富士山や花火大会など、6階ならではの眺めも素晴らしい。毎日が幸せです。新築や建て替えをお考えの方に、自信を持っておすすめします。ぜひ見学会に足を運んでみてください」と語るH様。



見て・触れて・体感!! 構造見学会・完成見学会

完成したら見えない部分を「構造見学会」で実際に見られる!



断熱材などの壁の内部や天井裏、床下、水廻り配管の様子なども見られる。先行して一部賃貸住戸をモデルルームとして造り、施工中でも完成時の様子が確認できる。

「完成見学会」で竣工後の設備・仕様をチェックできる



外観デザインやエントランスなどの共用部、各住戸の間取りや設備・仕様、断熱性や遮音性などの性能を体感できる。最新の入居者ニーズを知る機会にも!



きっかけはホームページ、そして見学会への来場

築40年の自宅と古いアパートが建っていた土地に、自宅併用賃貸マンションに建て替えをされた川崎市のH様。

「きっかけは、息子がインターネットで朝日建設を見つけたこと。いい建物を建てているから見に行こうと誘われ、一緒に構造見学会に行ったことが始まりでした。厚い断熱材ががっちり入っている様子など、完成後は見ることができない部分をしっかり見れましたし、高い遮音性が得られる二重サッシも気に入りました。とても立派な建物だったので、前向きに考え始めました」と語るH様。

その後、完成見学会にもご子息と足を運び、賃貸住宅とともにオーナールームを見学。「これがとても素晴らしいので、建て替えたい!と心が動きました」

最新の現場日記はこちらだツウ!



お問い合わせは

0120-18-0955

<http://www.asahi21.co.jp>

朝日建設

検索

チーム朝日 / ソフトボール県大会 優勝!!



第一回大会から6年ぶりの県大会優勝!!
ベテランの選手達をはじめ
ルーキーも大活躍した県大会でした。



当日の様子はブログでも!

ブログはこちらから▼



<http://www.asahi21.co.jp>



新プロジェクト始動



ASAHI Construction



Chateau Life



高品質の
デザイナーズマンション

朝日建設とシャトーライフが提携し、新築賃貸マンションをプロデュース。



スタットボードを使った、魔法瓶のような空間の鉄筋コンクリート造賃貸マンションを造る朝日建設と、
堅牢な外装、繊細な内装の部材、最新設備、セキュリティまで、細部にまでこだわりぬいたシャトーライフシリーズ。
デザイン性が高く、住み続けたいような快適な空間の賃貸マンションをご提案致します。

シャトーライフ立川1、シャトーライフ自由が丘1にひきつづき

「シャトーライフ相模原2」

2019年1月完成予定!



詳細はホームページでも

<http://www.asahi21.co.jp/ac-mansion/d-mansion>

高品質のデザイナーズマンション

検索



社員旅行

沖縄

2018年9月26日～9月28日
11人のメンバーで首里城などを見学



首里城



美ら海水族館



おきなわワールド「玉泉洞」



おきなわワールド「玉泉洞」

三重・名古屋

2018年10月23日～10月25日



犬山城

25人のメンバーで犬山城などを見学



ハリタケの森



伊勢神宮



夫婦岩



広島

2018年11月13日～11月15日



広島城



原爆ドーム



31人のメンバーで平和記念公園などを見学



海軍カレー



海上自衛隊学校



厳島神社



大和ミュージアム



千光寺「鼓岩」



滋賀・奈良・京都

2018年10月16日～10月18日

22人のメンバーで彦根城などを見学



近江牛のランチ



伏見稲荷大社



東大寺



東大寺



貴船神社

彦根城



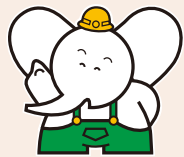
多賀大社



法隆寺



平等院



Asahi's Showroom Modelhouse & Modelroom

営業時間 / 10:00-17:00 ※要予約 [年末年始・夏季休暇・GWを除き営業]

イメージを具現化！必見！
実際に「見て・触れて・実感」してください

新 賃貸経営専用モデルルーム 新宿モデルルーム



住所 / 〒160-0022 新宿区新宿 7-18-2 グランパーク新宿 102

相 地下付・木造注文住宅 相模原モデルハウス



住所 / 〒252-0231 相模原市中央区相模原 2-11-26

横 賃貸経営専用ショールーム 横浜ショールーム



住所 / 〒220-0004 横浜市西区北幸 2-8-4 横浜西口 KNビル1F

上 屋上付・鉄筋コンクリート注文住宅 溝モデルハウス



住所 / 〒252-0243 相模原市中央区上溝 4-15-15

相 賃貸経営専用ショールーム 相模原ショールーム



住所 / 〒252-0234 相模原市中央区共和 4-1-3 アヴァンツァーレ1F

雑誌紹介

当社が掲載されております!!



オーナーズ・スタイル
賃貸経営に役立つさまざまな情報をわかりやすくご紹介する情報誌です。



SUUMO 注文住宅
「お住まい拝見レポート」、建築会社を紹介する「注文住宅レポート」など家づくりの情報が満載の一冊です。



博士の月刊 大家倶楽部
不動産経営のノウハウや経営を通してのお悩み解決策をご紹介する情報誌です。

編集後記

みなさま、昨年とはどんな1年でしたか？朝日建設では6年ぶりのソフトボール県大会優勝をはじめ、新プロジェクトを開始するなど、たくさんの出来事がありました。5月には年号が変わりますが、年号が変わっても素敵な1年間ができるよう、今年も頑張っていこうと思いますッ！（渡部）



建築のトータル・アドバイザー

朝日建設株式会社

〒252-0206 神奈川県相模原市中央区淵野辺 4-16-14

0120-18-0955

<http://www.asahi21.co.jp/>

朝日建設 検索