

# SQUARE

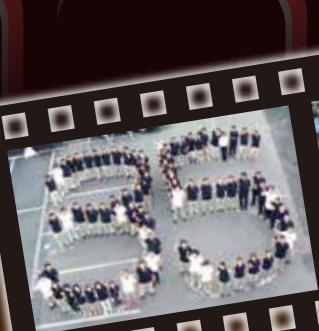
2015.Vol.44

建物を通してつなぐお客様と朝日建設の絆 朝日建設の賃貸経営お役立ち情報誌

スクエア

## おかげさまで、40年。

これからも、朝日建設をよろしくお願い申し上げます。



相模原モデルハウス NEW OPEN

私が朝日建設を選んだ理由

創立記念祭レポート

ソフトボール大会に参加!

地震対策はバッチリですか?

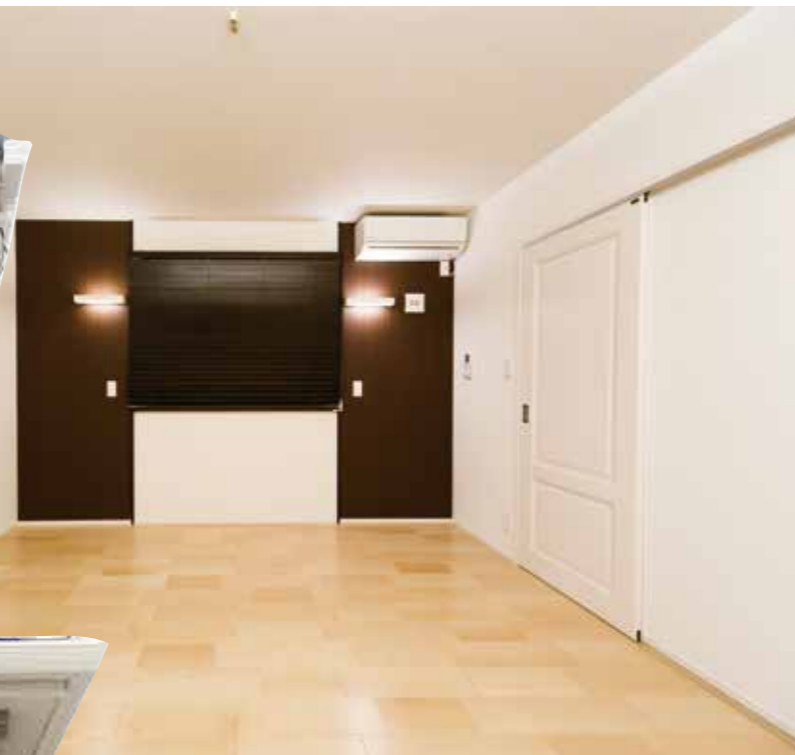
頑張れ! SC相模原



# トリプル断熱の地下付き 相模原モデルハウス 注文住宅 NEW OPEN

ついに完成! 見どころ満載のモデルハウスです!

トリプル断熱で季節を問わず快適に過ごせるお住まいとなっております。



## モデルハウスの 構造が全てわかる 模型

◇ 実際にモデルハウスにてご覧になれます ◇

完成後では見ることの出来ない、構造部分や断熱材の様子などを実際の建材にて再現した模型を、モデルハウスにて展示しております。高い断熱性の秘密、答えはここにあります。



【所在地】神奈川県相模原市中央区相模原2丁目11番26号

見学予約受付中! お気軽にお問い合わせください!

0120-18-0955



※断面図イメージベース



# オーナーインタビュー Owner Interview

横浜市 A様

## 看護・介護のプロフェッショナルが認めた性能と対応

**1棟目** 高齢者対応バリアフリー賃貸マンション



セレッソII

**2棟目** 高齢者対応バリアフリー賃貸マンション



セレッソII

**3棟目** バリアフリー飲食店



あいしま食事センター

**4棟目** サービス付き高齢者向け住宅



エーデルハイム

■ 質の高い施工と対応に納得! これまでに4棟をリピート。

看護・介護関係の会社を経営するAさんは、これまでに高齢者向けの住宅等、4棟を建設された。

「朝日建設に依頼をするきっかけは、不動産会社を経営する親戚の紹介です。賃貸・分譲マンション建築に関しての豊富な経験や膨大なデータの中から、とても信頼のおける会社だと推薦を受けました。二重サッシなどによって光熱費を節約できるなど、入居者に喜んでもらえる設備・仕様で差別化が図れる点も魅力でした。」

2棟の賃貸マンション「セレッソI」「セレッソII」は、将来のニーズの高まりを考慮して高齢者対応の設備・仕様を採用。



オーナー様(左)と弊社営業担当森田(右)

■ 地域密着、優れた口コミ評価。  
フットワークの良さも決め手。

3棟目となったのが、介護状態にある方や車いす利用の方もゆっくりと美味しい食事を楽しめる飲食店「あいしま食事センター」だ。4棟目は、サービス付き高齢者向け住宅「エーデルハイム」。「1棟目から担当している森田さんはよくやってくれていて、明るく人柄も良い。大手のハウスメーカーにはない、フットワークが良く小回りがきく会社である点も評価しています。」とのうれしいお言葉を頂いた。

■ 細部までこだわった「高齢者にやさしい」住宅



玄関腰掛け

バリアフリー賃貸マンション

玄関には腰掛けて靴を着脱できる折りたたみ式のベンチを設置。二重サッシは優れた遮音性、断熱性、光熱費の節約、結露の防止等にも効果を発揮する。



二重サッシ



サービス付き高齢者向け住宅

1階には健康生きがい施設兼リビングを設け、サロンとして地域にも開放。各部屋には緊急コールを完備。バリアフリー、セキュリティにも配慮している。



多機能トイレ



エレベーター



調理室





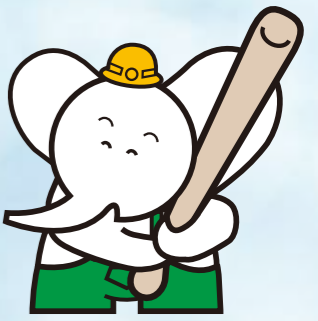
# 創立記念祭

朝日建設はおかげさまで、  
40周年を迎えることができました。  
毎年恒例のバーベキューは  
今年ももちろん、大盛り上がり!!  
また一つ、思い出が増えました♪

おかげさまで  
**40周年!**



# 今年も参加! あじさいメイツ主催 ソフトボール大会



今回も「Aチーム」、「Bチーム」の  
2チームにて大会へ参加しました!



# Aチーム 4連覇!

そして県大会へ!

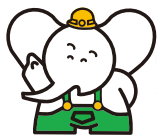
# 頑張れ! SC相模原!! 応援横断幕を設置しました!



朝日建設はこれからも  
SC相模原を応援します!!!







# Asahi's Showroom&Modelhouse!!

イメージを具現化! 必見! 実際に「見て・触れて・実感」してください

## 相模原ショールーム



接客スペース



1Kモデル・2LDKモデル

○営業時間/10:00-17:00 ※要予約  
(年末年始・夏季休暇・GWを除き営業)

○お問い合わせ / 0120-18-0955

○住所 / 〒252-0234 神奈川県相模原市中央区共和4-1-3

## 横浜ショールーム



接客スペース



1LDKモデル

○営業時間/10:00-17:00 ※要予約  
(年末年始・夏季休暇・GWを除き営業)

○お問い合わせ / 0120-18-0955

○住所 / 〒220-0004 神奈川県横浜市西区北幸2-8-4 横浜西口 KNビル1F

## 上溝モデルハウス



LDKモデル



屋上スペース

○営業時間/10:00-17:00 ※要予約  
(年末年始・夏季休暇・GWを除き営業)

○お問い合わせ / 0120-18-0955

○住所 / 〒252-0243 神奈川県相模原市中央区上溝4-15-15

## 相模原モデルハウス

2015年  
8月1日OPEN



LDKモデル



地下室

○営業時間/10:00-17:00 ※要予約  
(年末年始・夏季休暇・GWを除き営業)

○お問い合わせ / 0120-18-0955

○住所 / 〒252-0231 神奈川県相模原市中央区相模原2-11-26

## 雑誌紹介

当社が掲載されております!



オーナーズ・スタイル

賃貸経営に役立つさまざまな情報をわかりやすくご紹介する情報誌です。



SUUMO注文住宅

「お住まい拝見レポート」、建築会社を紹介する「注文住宅レポート」など家づくりの情報が満載の一冊です。



博士の月刊 大家倶楽部

不動産経営のノウハウや経営を通してのお悩み解決策をご紹介する情報誌です。

## 編集後記

みなさま、初めまして!

今年、朝日建設へ入社しました、企画営業部の渡部です。  
先輩にたくさん助けいただきながら、今回のスクエアを作成させていただきました。企画営業部も、なかなか大変な部署ですが、頑張っていきたいと思っております! 宜しくお願い致します。(渡部)



建築のトータルアドバイザー

朝日建設株式会社

<http://www.asahi21.co.jp/>

〒252-0206 神奈川県相模原市中央区湘野辺4-16-14

朝日建設

検索

# 0120-18-0955