

SQUARE

建物を通してつなぐお客様と朝日建設の絆 朝日建設の賃貸経営お役立ち情報誌

スクエア

2015
Vol.42

「ゆるキャラフェスタ」!



埼玉県羽生市で開催された
イベントに参加しました!

ソフトボール県大会!



県大会へ出場!
はたしてその結果は...

オーナーインタビュー



相模原市 N様
「プラン提案も見積も超速」

見学会のススメ



構造と完成の2回見られる
建物を知って頂けるイベント!



Owner オーナー インタビュー

Interview



N様(左)・弊社営業部佐藤(右)

相模原市
N様

- ◇住所/相模原市中央区相模原
- ◇階数/地上4階
- ◇戸数/16戸
- ◇間取/2LDK

プラン提案も見積りも超速 担当者の人柄も決め手に

「不動産屋という仕事柄、業界の色々な人に会いますが、朝日建設のフットワークの軽さ、対応の早さは「すごい」の一言。内容も的確で、担当の営業マンの人柄にも惹かれました。」

当初は他社からも提案を受ける予定でしたが、スピーディーな対応と的確な内容だったのは、それだけ力を集中してくれている証と他社からの提案は受けずに決められました。」とN様。

ブログで現場の進捗を確認

N様の今回の計画はファミリー向けの物件にする事で、土地をカバーするものでした。間取りやデザインも細かいことは伝えず、「お勧めのプランを提案して下さい」とお願いしました。」とN様。

契約をして工事が始まると、施工中に現場の様子を紹介する「現場日記」を見て、現場に行けなくても分かり易くて安心できる内容でとても役立つそうです。

驚きのスピードで全室満室

引渡し前に約半数が決まり、引渡し後は約2週間で満室に。「これほど早く満室になるとは思っていなかったので驚きました。」「性能が良くなければここまで施工実績を伸ばすことは出来ないと思いましたが、実際の遮音性の高さにびっくり、入居者への効果的なアピールになります。」「N様にとって今回の建物は3棟目でしたが、朝日建設の品質や対応に大きく満足をして頂けました。」

ソフトボール 県大会へ出場!

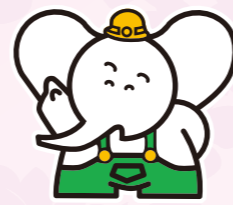
今年もAチーム、Bチームの2チーム体制で出場! 各チーム全力で戦いました!



Aチームが3位に入賞!



次こそ絶対優勝!

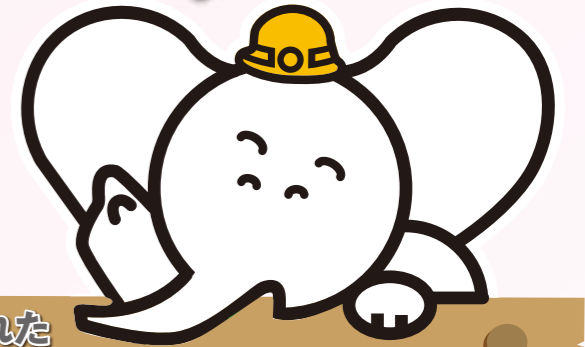


朝日建設の
マスコット!

やるぞう君 特集

初 世界キャラクター
さみっと in 羽生

に、参加してきたゾウ!



11月22日と23日に羽生水郷公園で開催された
「世界キャラクターさみっとin羽生」に参加しました!

**やるぞう君
大人気でした!**



SC相模原を
応援しているゾウ!

11月2日に開催された
「さがみはらドリームマッチ2014」に
やるぞう君と応援に行きました!



朝日建設は「SC相模原」に協賛しております。

実績紹介!

店舗併用・自宅併用、様々なスタイルに対応できます!
今回は数々の現場の中から、こちらの3件をご紹介!



中山町ビル

【住所】神奈川県横浜市緑区中山町
【構造】鉄筋コンクリート造
【規模】地上8階建て
【用途】共同住宅(店舗・自宅併用賃貸マンション)
【間取】1K18戸・店舗1戸・オーナー邸1戸



T様ビル

【住所】神奈川県大和市中央
【構造】鉄筋コンクリート造
【規模】地上3階建て
【用途】個人邸(店舗併用住宅)
【間取】1・2階店舗、2・3階オーナー邸



上目黒1丁目ビル

【住所】東京都目黒区上目黒
【構造】鉄筋コンクリート造
【規模】地上5階建て
【用途】個人邸(店舗併用住宅)
【間取】1・2・3階店舗・4・5階オーナー邸



現場見学会開催中!

構造見学会・完成見学会を随時開催しております! 朝日建設の建物を知るならこの見学会イベント!

構造と完成の2回開催!

完成見学会のくじ引きも大好評!



開催情報はWEBを
チェックするぞう!
朝日建設



Asahi's Showroom!!

イメージを具現化! 必見! 実際に「見て・触れて・実感」してください

SQUARE アサヒ・スクエア Vol.42

発行：2015年 1月 刊行：朝日建設株式会社

発行：企画営業部 編集責任者：大空正樹 編集担当者：廣瀬萌



相模原ショールーム



接客スペース



1Kモデル
2LDKモデル

- 営業時間 / 10:00-17:00 ※要予約 (年末年始・夏季休暇・GWを除き営業)
- お問い合わせ / 0120-18-0955
- 住所 / 〒252-0234 神奈川県相模原市中央区共和4-1-3



横浜ショールーム



1LDKモデル



接客スペース

- 営業時間 / 10:00-17:00 ※要予約 (年末年始・夏季休暇・GWを除き営業)
- お問い合わせ / 0120-18-0955
- 住所 / 〒220-0004 神奈川県横浜市西区北幸2-8-4 横浜西口 KNビル1F



相模原モデルハウス



1DKモデル



屋上スペース

- 営業時間 / 10:00-17:00 ※要予約 (年末年始・夏季休暇・GWを除き営業)
- お問い合わせ / 0120-18-0955
- 住所 / 〒252-0243 神奈川県相模原市中央区上溝4-15-15

編集後記

皆さま、2014年はどんな1年だったでしょうか?
今年も私はめまぐるしく過ぎ去っていったような気がします…。
久しぶりに風邪も引きました。それも結構長引きましたね…(汗) 季節の変わり目は体調を崩しやすいですからね!! 健康第一です♪ 2015年も元気に頑張りましょう(^o^)(廣瀬)



建築のオールアドバイザー

朝日建設株式会社 <http://www.asahi21.co.jp/>

〒252-0206 神奈川県相模原市中央区淵野辺4-16-14 朝日建設 (検索)

0120-18-0955