

SQUARE

建物を通してつなぐお客様と朝日建設の絆 朝日建設の賃貸経営お役立ち情報誌 **スクエア**



2014.
Vol.41



おかげさまで**39年!**

横浜市 T様「私が朝日建設で建てた理由」

オーナーインタビュー

構造と完成の2回で見られるイベント

必見! 現場見学会

1位と2位を朝日建設が独占!

ソフトボール大会3連覇

オーナーズ・スタイル主催のイベント! 新宿NSビルにて開催

「賃貸経営フェスタ」へ参加

他



オーナーインタビュー

【横浜市 T様・賃貸マンション】



左端からオーナー様とそのお父様、弊社営業部 垣入

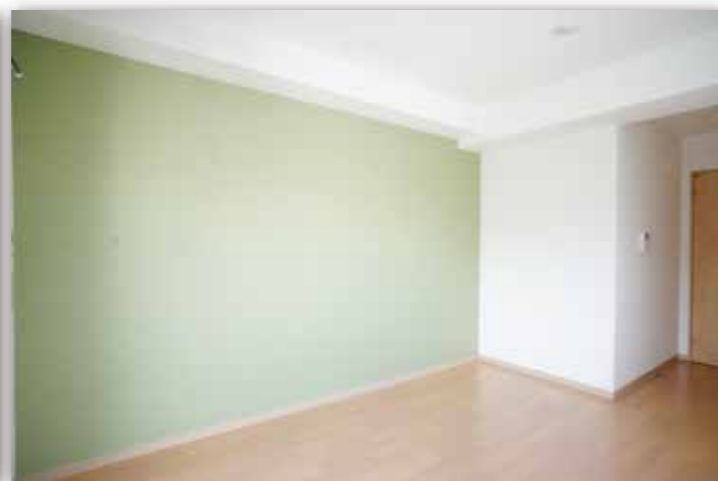
「不動産のプロが選んだRC賃貸住宅」

不動産会社を経営されているT様。

最寄駅から徒歩7分の立地に所有物件があるが、老朽化し直前には地震を経験し、建替えを考えたが、交通量の多い国道に面している為、音の問題などから住居に適しているかどうかという迷いがあったそう。そんな時出会った朝日建設の現場見学会で実際の建物を体感し計画が実現に向かったという。

駅からは近いとは言え、将来を考えると家賃は同じでも、他物件に比べて設備や性能を良くしないと選ばれないのではと心配されていた。現場見学会では室内がとても静かで明るく、二重サッシを閉めると外の音は全く聞こえなくて、これはいいなと思ったそう。内断熱工法だから冷暖房の効果にも優れている点も魅力でしたと、専門化の目線からも良い印象を持たれたと言う。

賃貸管理の経験から、築年数が経ったときに、水廻りが狭いと敬遠されやすいと感じていたT様。居住スペースを広くするより、水廻りを広くし、壁のアクセントクロスやキッチンの色にバリエーションを持たせる等、より魅力を高める為の工夫がなされている。モダンな外観デザインや暮らし易い間取り、高い性能によって引渡し前に26戸全てが満室に。「仕事の進め方がとても丁寧で、打ち合わせも入念でした。設計内容など、私の気になっていた水廻りのことなどを社内内で共有し、こちらが伝えなくても先に図面で提案してくれた事も信頼を深めました。又、専門的なことも細部まで分かり易く設計担当の方が説明してくれて安心しました。」とT様は話して下さいました。



明るく広がりのある居室には収納も充実、壁のアクセントクロスは色のバリエーションを持たせて魅力をアップ! キッチンには2口コンロでお料理もしやすく、作業スペースも広く確保!

現場見学会開催中!

構造見学会・完成見学会を随時開催しております!
朝日建設の建物を知るならこの見学会イベント!



開催情報はWEBを
チェックするぞう!

朝日建設



あじさいメイツ
事業所対抗

ソフトボール大会に参加



朝日建設が
上位を独占!

今回も2チームに分かれての参加。
両チームとも順調に勝ち進み、決勝戦ではなんと
「朝日vs朝日」!
思ってもみなかった対決です(笑)
11月には県大会にも出場しますので、乞うご期待!!!

夏のお料理レシピ

夏バテに負けない! スタミナ料理をご紹介します!

スタミナ☆冷やしうどん!



- 冷凍うどんはラップしてレンジでチンして解凍。解凍したら冷水でうどんをしっかりと洗う。
- 野菜を細かくカット。野菜を炒める。熱したフライパンにゴマ油を入れ、まず豚肉を火が通るまで炒めて玉ねぎとにんじんを入れ炒める。
- 火が通ったら酒とニラを入れ、軽く炒める。その後、塩コショウ・醤油・鷹の爪の順に入れてさらに炒める。
- 炒め終えたら火を止める。火を消している状態でみょうがを入れ混ぜ合わせる。
- 最後に冷凍うどんにめんつゆをかけて先程炒めた具材をのせ、具材の上にゴマをかければ完成。
- 6

【材料(1人前)】
◇冷凍うどん1玉 ◇市販めんつゆ1人前量 ◇豚肉細切れ80g程 ◇玉ねぎ1/2 ◇にんじん1/4位(小ぶりのにんじん) ◇ニラ1/2束
◇みょうが1個 ◇ごま油適量 ◇酒小さじ1 ◇塩コショウ少々 ◇鷹の爪適量 ◇醤油適量

塩レモンと蜂蜜のグリルチキン



- 手羽肉にフォークで味が染みやすいように軽く穴をあける。塩レモンは皮をみじん切りにしておく。
- ボールに調味料を入れ良く混ぜ、手羽肉を入れ調味料と馴染ませる。
- ボールをラップする、又はフリーザーバッグ等に入れ1時間から一晩寝かす。
- グリルで焦がさないよう注意しながら、時々返しながら15分位焼き完成。
- 4

【材料(1人前)】
◇鶏手羽元(手羽先)600g(10~12本) ◇にんにく(みじん切り)2片分 ◇塩レモン大さじ1~2(塩レモンの塩加減に依り調整)
◇蜂蜜大さじ1と1/2 ◇オリーブオイル大さじ1と1/2 ◇ブラックペパー適量(やや多めに) ◇塩(必要であれば)1~2つまみ

スマートハウス

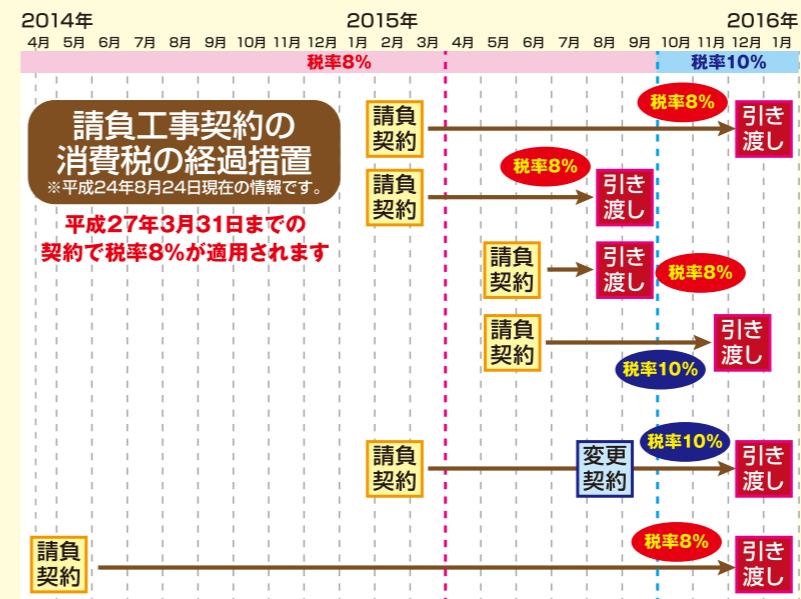
スマートハウスとは、IT(情報技術)を使って家庭内のエネルギー消費が最適に制御された住宅。

具体的には、太陽光発電システムや蓄電池などのエネルギー機器、家電、住宅機器などをコントロールし、エネルギーマネジメントを行う、CO₂排出の削減を実現する省エネ住宅のことを指します。

省エネ・創エネ設備を備えた住宅がエコ住宅であるのに対し、エネルギーマネジメントシステムで最適化されたエコ住宅がスマートハウス(=賢い住宅)と言えるそうです。



家づくりと税金 消費税8%から10%へ



※「社会保障の安定財源の確保等を図る税制の抜本的な改革を行うための消費税法の一部を改正する等の法律」の第2条、第3条、附則第1条、附則第2条、附則第5条第3項、附則第16条に基づいて作成しています。

相続税改正 平成27年1月より改正

相続税は、亡くなった人の財産の合計額から基礎控除額を差し引いた金額に対してかかります。現在の基礎控除額は、5000万円+1000万円×法定相続人の数です。改正後は、基礎控除額が現行より4割も減額されることとなります。つまり改正後の基礎控除額は、3000万円+600万円×法定相続人の数となります。これまで相続税がかからなかったケースでも、改正後は多くの人に影響を及ぼすことでしょう。



店舗併用住宅のススメ

店舗併用住宅の
メリットとは…



お店を営むために必要な
店舗の家賃がかからない
職場と住宅が一緒なので
通勤時間や交通費がゼロ

店舗と住宅を別々に建てるよりも
建設費が抑えられる

理想の生活を実現 店舗併用住宅の実例をご紹介します



「店舗」部分でお蕎麦屋さんを経営
「住居」部分は大空間で快適なリビング

3階部分のリビングダイニングは、約30.5帖という大空間が実現！ 普段は和室も開放して過ごされています。窓も大きくとれるこの自由度の高さはコンクリート住宅ならではのメリットといえます。「思い通り、のびのび暮らしやすいですね」とオーナーのW様はご満足いただいています。

お子様やご両親などご家族と
一緒に時間が増える

近所の人との付き合いが深くなり
顧客獲得につながる

住宅が併設しているので共働きでも
ペットのお世話が出来る

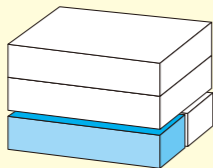
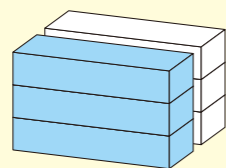
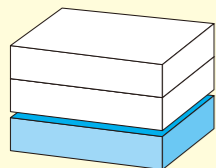


「店舗」と「住居」の配置 3つの基本パターン

「上下階分離型」

「縦割り分離型」

「部分店舗型」



賃貸併用住宅のススメ

賃貸併用住宅の
メリットとは…

家賃収入 - ローン支払い = 家計のゆとり

自宅に賃貸併用住宅をプラスし、二世帯住宅に建替え、将来的には賃貸住宅として使用することで、老後の収入にすることが可能に。また、土地の可能性を最大限に生かせるのが賃貸併用住宅です。



自宅部分

賃貸部分

3つの建築プランをご紹介します

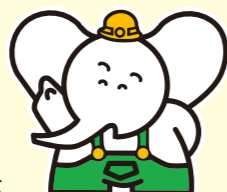
①上下階分割プラン ②上下階分割プラン2 ③縦分割プラン

自宅		賃貸	賃貸	自宅	賃貸	賃貸	賃貸	賃貸
賃貸	賃貸	賃貸	賃貸		賃貸	賃貸	賃貸	賃貸
賃貸	賃貸	自宅			賃貸	賃貸	賃貸	賃貸

詳しい実績、事例は
HPをご覧ください!

朝日建設

検索



賃貸併用住宅5つのメリット

メリット01 長期安定収入が期待できる

メリット02 節税効果が期待できる

メリット03 自己年金になる

メリット04 ローン負担を軽減できる

メリット05 敷地・ライフスタイルにあった建築プラン

雑学紹介

知っている意外と役立つ？ 雑学コーナー

【電話の雑学 その1】

誰かに電話をかけて、話し中だった場合、1分以内に「159」をかけておくと相手の話し中が終わったことを電話で知らせてくれる。



【電話の雑学 その2】

救急車を呼ぶか迷っている時に「7119」にかけてみると、医療の専門スタッフが対応してくれて、必要なら「119」に転送してくれる。



【毛ガニより、毛深い”ケブカガニ”がいる】

体長は大きくても7cmほどで小さめ。毒があっても食べられない。



【東京消防庁の高さは119番と同じで119m】

東京消防庁・本部庁舎の高さは、建物の鉄塔を含めると119mになる。設計当初は118.5mだったが、広報効果を期待して119mに変更した。



オーナーズスタイル主催 フェスタに参加

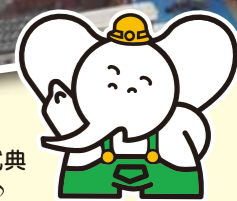


毎年恒例のフェスタに参加して参りました。朝日建設のブースにもたくさんのお客様に足を運んでいただくことができました。本当にありがとうございました！

創立記念祭を開催!



朝日建設はおかげさまで、39周年を迎えることができました。毎年恒例、式典後のバーベキューは今年も大盛り上がり!! また一つ、思い出が増えました!



Asahi's Showroom!!

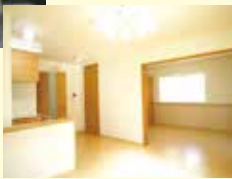
イメージを具現化! 必見!
実際に「見て・触れて・実感」してください

相模原ショールーム



接客スペース

1Kモデル
2LDKモデル



○営業時間/10:00-17:00 ※要予約
(年末年始・夏季休暇・GWを除き営業)

○お問い合わせ / 0120-18-0955

○住所 / 〒252-0234

神奈川県相模原市中央区共和4-1-3

横浜ショールーム



1LDKモデル

接客スペース



○営業時間/10:00-17:00 ※要予約

(年末年始・夏季休暇・GWを除き営業)

○お問い合わせ / 0120-18-0955

○住所 / 〒220-0004

神奈川県横浜市西区北幸2-8-4

横浜西口 KNビル1F

相模原モデルハウス



LDKモデル

屋上スペース



○営業時間/10:00-17:00 ※要予約
(年末年始・夏季休暇・GWを除き営業)

○お問い合わせ / 0120-18-0955

○住所 / 〒252-0243

神奈川県相模原市中央区上溝4-15-15

展示パネルをリニューアル!



新たにパネルをリニューアル! 最新の実績から賃貸経営に関わる様々な情報を網羅! さらに総合実績で保育施設や公共事業の実績もご紹介。ショールームへお越しの際はぜひご覧ください!

雑誌紹介

当社が掲載されております!



オーナーズ・スタイル

賃貸経営に役立つさまざまな情報をわかりやすくご紹介する情報誌です。



SUUMO注文住宅

「お住まい拜見レポート」、建築会社を紹介する「注文住宅レポート」など家づくりの情報が満載の一冊です。

編集後記

皆さま、暑い季節が今年もやってきました!

どうも夏は好きになれない私です…。

熱中症にはくれぐれもお気をつけくださいね♪ 適度に水分を取り、無理をしないように。また、室内外の温度差は「5℃」を目安にしましょう。温度差が激しいと体がついていかず、体調を崩してしまうことも。

うだるような暑さがまだまだ続きますが、元気に乗り切りましょう! (廣瀬)

建築のータル・アドバイザー
朝日建設株式会社

〒252-0206

神奈川県相模原市中央区淵野辺4-16-14

<http://www.asahi21.co.jp/>

朝日建設

検索

0120-18-0955

ARで見る「やるぞう君」

朝日建設のイメージキャラクター「やるぞう君」の活躍をムービーでご紹介! ARを使ってサクッと気軽にご覧いただけます!

ARを利用するには、まず
COCOARアプリ(無料)を
ダウンロード!
※アプリは無料です。

iPhone
iPadの方は
こちらから!

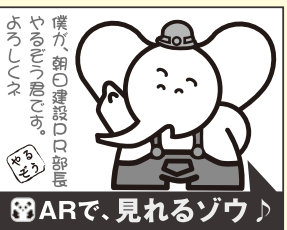


Androidの方は
こちらから!



アプリを起動したら緑色の円の中に
右の画像(マーカー)をかざして
ムービーをご覧ください!

このようにかざしてみてください!



ARで、見れるゾウ♪

※Android版は対応していない端末がございます。※その他の端末でもインストール可能なものがありますが全ての機能が有効でない場合があります。